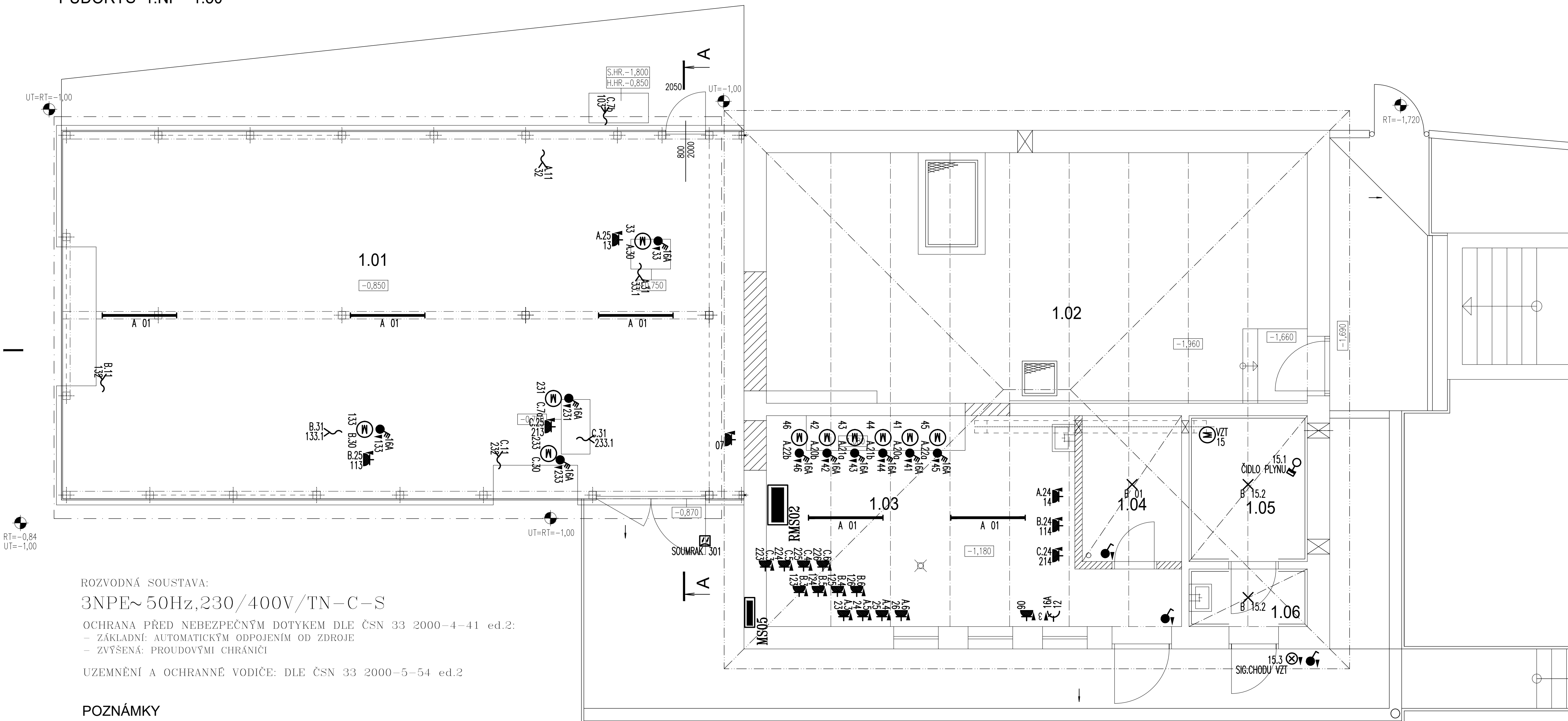







OBJEKT FILTRŲ
PŪDORYS 1.NP 1:50



LEGENDA SVÍTIDEL

- | | |
|---|---|
| A | – SVÍTLIDLO LED, POLYKARBONÁTOVÝ KRYT, PŘÍSAZENÉ, 4000 K, 6400 lm, 53 W, IP65 |
| B | – SVÍTLIDLO LED, KULATÉ, PŘÍSAZENÉ, 4000 K, 1900 lm, 20 W, IP65 |
| N | – SVÍTLIDLO LED, NOUZOVÉ, DOBA NEZÁVISLOSTI 3 HODINY, 94 lm, 3 W, IP65 |

LEGENDA PŘÍSTROJŮ

- | | |
|---|---|
|  | JEDNOPÓLOVÝ SPÍNAČ, ŘAZENÍ 1, IP44 |
|  | JEDNOPÓLOVÝ SPÍNAČ, ŘAZENÍ 1, IP66 |
|  | STRIDAVÝ PŘEPÍNAČ, ŘAZENÍ 6, IP44 |
|  | TŘÍFÁZOVÝ SPÍNAČ, IP44 |
|  | TLAČÍTKOVÝ OVLADAČ, ŘAZENÍ 1/0, IP44 |
|  | TLAČÍTKOVÝ OVLADAČ, IP44 |
|  | ZÁSUVKA 230 V JEDNODUCHÁ, DO VLHKU IP44 |
|  | ZÁSUVKA 400 V |
|  | ELEKTRICKÝ ROZVĚŠČ |
|  | ZNAČKA UDÁVAJÍCÍ ZVÝŠENOU OCHRANU POSPOJOVÁNÍ |
|  | VÝVOD JEDNOFÁZOVÝ, 230 V |
|  | VÝVOD TŘÍFÁZOVÝ, 400 V |

ROZVODNÁ SOUSTAVA:

3NPE~50Hz,230/400V/TN-C-S

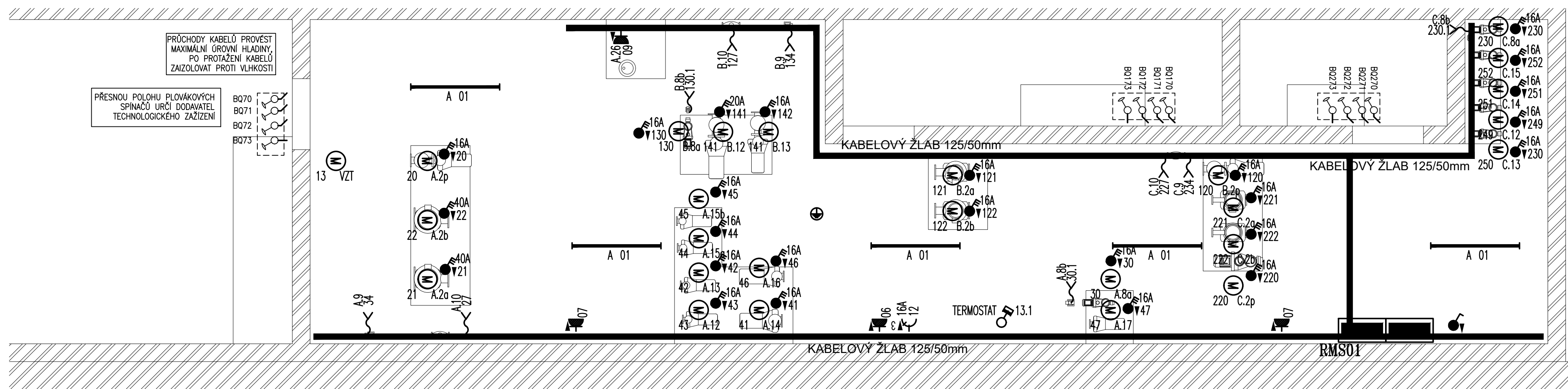
OCHRANA PŘED NEBEZPEČNÝM DOTYKEM DLE ČSN 33 2000-4-41 ed.2

- ZÁKLADNÍ: AUTOMATICKÝM ODPOJENÍM OD ZDROJE
- ZVÝŠENÁ: PROUDOVÝMI CHRÁNIČI

UZEMNĚNÍ A OCHRANNÉ VODIČE: DLE ČSN 33 2000-5-54 ed.2

POZNÁMKY

- 1) PŘED MONTÁŽÍ ZÁSUVKEP PRO CHEMICKÉ HOSPODÁŘSTVÍ JE TŘEBA JEJICH PŘESNOU POLOHU KONZULTOVAT S DODAVATELEM TECHNOLOGIE.
- 2) ELEKTROINSTALACE KU-KABELY V ÚLOŽNÍCH KONSTRUKCÍCH SVISLE ČASTI VEDENÍ UČÍT V PŮV. PANEŘOVÝCH TRUBKÁCH. PŘÍVODY K TECHNOLOGICKÝM ZAŘÍZENÍM UCHYTIT NA KONSTRUKCE TECHNOLOGICKÝCH ROZVODŮ A POD.
- 3) KABELOVÉ TRASY VČETNĚ UMÍSTĚNÍ ÚLOŽNÍCH KONSTRUKCI PŘÍSPÍBOVAT A KORDINOVAT S OSTATNÍMI PROFESEM A TECHNOLOGICKÝMI ROZVODŮ.
- 4) V PROSTORECH STROJOVNY PROVĚST POSPOJÁVÁNÍ KOVŮVÝCH ČÁSTÍ A KRYDINŮ EL. ZAŘÍZENÍ, KOVŮVÝCH ČÁSTÍ, POTRUBÍ, NENÍLÍ VÝROBKŮ, JEJICH PŘÍPOJENÍ, PŘEDJÍŽENÍ JINÝ ZVŠEDKŮ, PŘÍPOJENÍ (NAPŘ. DVOJITÁ IZOLACE A POD.), ARMATUR VODÍCÍ PRO POSPOJÁVÁNÍ min. Cým2mm Z NĚŽ BEZIN 4 DO 10 mm.
- 5) HLAVNÍ A DOPLŇKOVÉ POSPOJÁVÁNÍ NÁPOJIT NA ÚZEMNICOVACÍ SOUSTAVU OBJEKTU.
- 6) SPOJE KOVŮVÝCH KABELOVÝCH ČÁSTÍ PROVĚST VODIVĚ, PROPOJKAMI. MÍSTA NÁPOJENÍ ČÁSTÍ NA ÚZEMNICOVACÍ SOUSTAVU BARVENĚ OZNAČIT - NAHOUDNĚNÝM ZVŠEDKŮ.
- 7) VÝVODY A PŘÍPOJEI AT STANICE, KTERÁ JE V DODACÍ ZV. PROVĚST PO JEJÍM UMÍSTĚNÍ V OBJEKTU. DĚLKY PŘÍPOJOVACÍCH KABELŮ A KABELOVÉ TRASY UPRAVIT A KORDINOVAT S ROZVODŮ ELEKTROINSTALACE V OBJEKTU.



*DOKUMENTACE JE DUŠEVNÍM MAJETKEM FIRMY HUTNÍ PROJEKT Frýdek-Místek a.s. A NESMÍ BÝT POUŽITA BEZ JEJÍHO VĚDOMÍ.

[illegible]